

# Vivre au 19<sup>e</sup> siècle



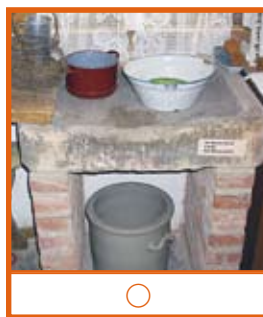
La plupart des images exposées au musée a été réalisée dans les campagnes alsaciennes au 19<sup>e</sup> siècle.

**Astuce** : pour mieux se représenter ce que pouvait être la vie à cette époque, enfiler les *binocles spéciales 19<sup>e</sup> siècle\** pour y voir plus clair (à fabriquer au verso).

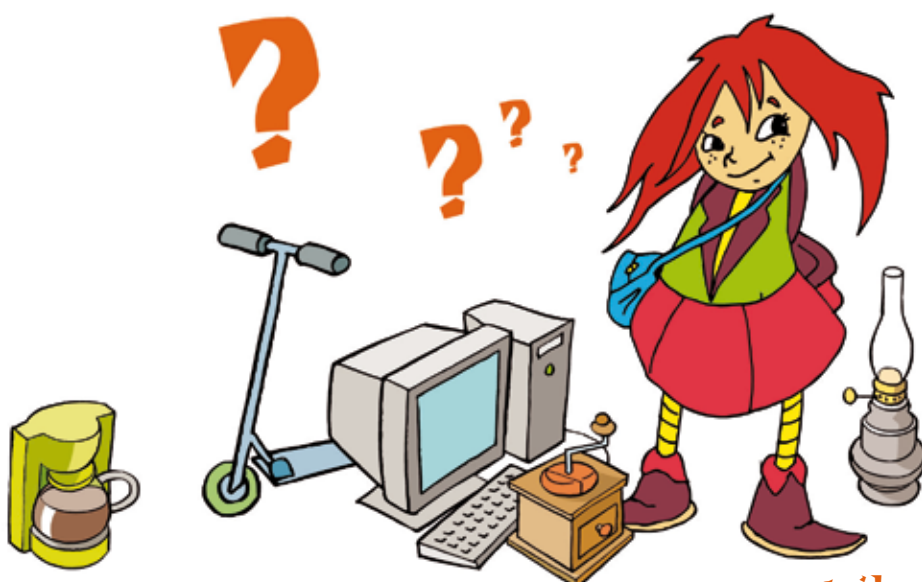
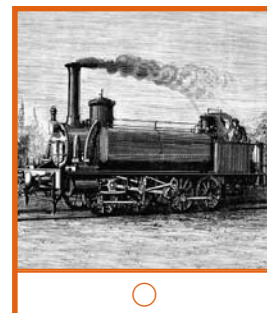
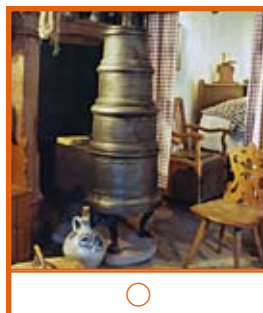
Le 19<sup>e</sup> siècle est surtout connu comme étant le siècle des grandes découvertes. Mais que se passait-il alors dans les familles à la campagne ?

**Cochez les objets et machines qui étaient utilisés au 19<sup>e</sup> siècle.**

cycles  
2/3



**Attention aux intrus!**



suite au verso



# Vivre au 19<sup>e</sup> siècle (suite)



## Vrai ou faux ? Que penser des affirmations suivantes ?

cycles  
2/3

### Les voyages :

Les gens voyagent facilement et partent régulièrement en vacances. Les déplacements sont rapides et peu coûteux.

- Vrai       Faux

### Les transports :

On met au minimum 3 heures en train pour relier Strasbourg à Colmar.

- Vrai       Faux

### La famille :

À la campagne, les familles sont souvent nombreuses et il n'est pas rare que plusieurs générations vivent ensemble sous le même toit.

- Vrai       Faux

### La technologie :

De nouveaux moyens de transport se développent : vélos, automobiles, chemin de fer.

- Vrai       Faux

### L'habitat :

Dans chaque maison, il y a l'eau courante et l'électricité.

- Vrai       Faux

### Les sciences :

Les progrès techniques apparaissent dans la médecine. Mais, à la campagne, on pense que pour se soigner, rien ne vaut les remèdes de grands-mères et autres élixirs de longue vie.

- Vrai       Faux

### Les croyances :

Tout au long de l'année, la vie des villages est rythmée par de multiples fêtes.

- Vrai       Faux

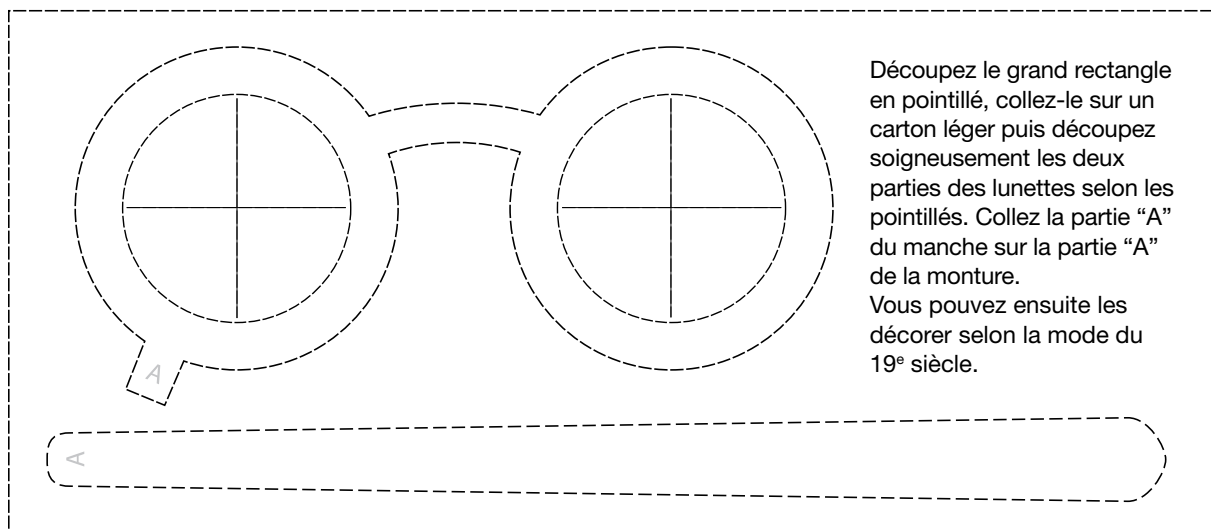
## Quel est l'ancêtre ? :

- du stylo à bille .....
- de l'e-mail .....

La télévision n'existait pas. Que faisait-on pour se divertir ou s'informer ? .....

.....

**\*Découpez les binocles pour répondre aux questions sur le 19<sup>e</sup> siècle (à faire en classe). Elles serviront lors de la visite au musée !**



Découpez le grand rectangle en pointillé, collez-le sur un carton léger puis découpez soigneusement les deux parties des lunettes selon les pointillés. Collez la partie "A" du manche sur la partie "A" de la monture. Vous pouvez ensuite les décorer selon la mode du 19<sup>e</sup> siècle.